



# NOVICH2019

**БЮЛЛЕТЕНЬ №2**

**«NOVICH2019»**

**Открытые соревнования**

**по спортивному ориентированию среди отличных ребят**

## **ДАТА И МЕСТО ПРОВЕДЕНИЯ**

7 декабря 2019 года  
Беларусь, Полоцкий  
район. Д. Махирово.

## **ОРГАНИЗАТОРЫ**

Соревнования проводятся под руководством  
КСО «Эридан».

Непосредственную организацию осуществляет  
Бригада соревнований «NOVICH2019».

– **Главный судья** – Новиченко Антон.

– **Секретарь** – Гришанова Наталья.

– **Зам. главного судьи по орг. вопросам, зам.  
главного судьи по дистанциям** – Алексеёнок  
Алексей.

– **Инспектор** – Бригинец Константин.

**NOVICH2019**

## **КОНТАКТЫ**

### **Оргвопросы:**

Новиченко Антон тел.: +375 33 679 17 05

e-mail: [eridananton@mail.ru](mailto:eridananton@mail.ru)

## **ЦЕЛИ И ЗАДАЧИ**

Соревнования «NOVICH2019» проводится с целью

развития и популяризации спортивного ориентирования в Республике Беларусь.

Основными задачами соревнования являются: повышение уровня спортивного мастерства спортсменов;

привлечение учащихся к систематическим занятиям

физической культурой и спортом;

повысить эмоциональное состояние участников;

определение сильнейших спортсменов.

## **ЦЕНТР СОРЕВНОВАНИЙ**

Центр соревнований будет располагаться непосредственно на арене соревнования.

[55.578446, 28.577628](https://www.google.com/maps/place/55.578446,28.577628)

## **ПРОГРАММА**

07.12.2019(суббота)

11.00-12.00 - Заезд и размещение участников соревнований. Регистрация в центре соревнований (Полоцкий район Витебской области).

**NOVICH2019**

12.00 – Открытие соревнований  
12.30 – Старт первых этапов на эстафете  
(эстафета 2 этапная)  
С 12.30 – открыт старт для группы Open (старт свободный) до 15.00  
До 15.30 – подведение итогов соревнований.  
Награждение победителей и призеров. Закрытие соревнований.

## **ГРУППЫ**

К участию приглашаются все желающие.  
Соревнования проводятся по группам:  
Элита (Эстафета 2 этапная) – техническая сложность дистанций МЕ ЖЕ.  
Open 1 - техническая сложность дистанций M16  
Open 2 - техническая сложность дистанций M40  
Kids – техническая сложность дистанции M12-Ж12

## **ТЕХНИЧЕСКАЯ ИНФОРМАЦИЯ**

### **Карта и местность:**

«д. Махирово», масштаб 1: 10000, Н-2.5 м. На первом этапе и в группе KIDS масштаб карты 1: 7500, Н-2.5 м. Стандарт ISOM 2017. Формат карты А4. Подготовлена в 1984-2005 году.  
Авторы: Наталевич Вячеслав, Стукан Виктор, Алексеёнок Алексей, Михалкин Дмитрий, Киряков Андрей. Корректировка 2019  
Алексеёнок Алексей.

Карты герметизированы.

Местность среднепересеченная с перепадами высот на склоне до 20 м, закрыта на 90%, лес хвойных пород от хорошей до средней проходимости. Грунт твердый. Дорожная сеть развита хорошо. Проходимость болот соответствует знаку на карте. Аварийный азимут - на север до дороги Р20 (Полоцк-Верхнедвинск). Телефон организаторов есть на карте. Рекомендуемая форма одежды – закрытая.

### **Дистанция:**

На дистанциях спортсменам для успешного прохождения придётся использовать многие приёмы ориентирования. Держать концентрацию на протяжении меняющегося типа местности, от равнинного с микрообъектами, до крутых и высоких склонов крупных форм рельефа. Легенды впечатаны в карту. Проверочные номера КП только в легенде.

### **Примерное время (победителя) и километраж дистанций:**

Эстафета:

1 этап (28 мин.) (3.7-3.8 км) масштаб карты

1: 7500, Н-2.5 м;

2 этап (31 мин.) (5.1-5.2 км) масштаб карты

1: 10000, Н-2.5 м;

OPEN1 (30 мин.) (3.8 км) масштаб карты

1: 10000, Н-2.5 м;

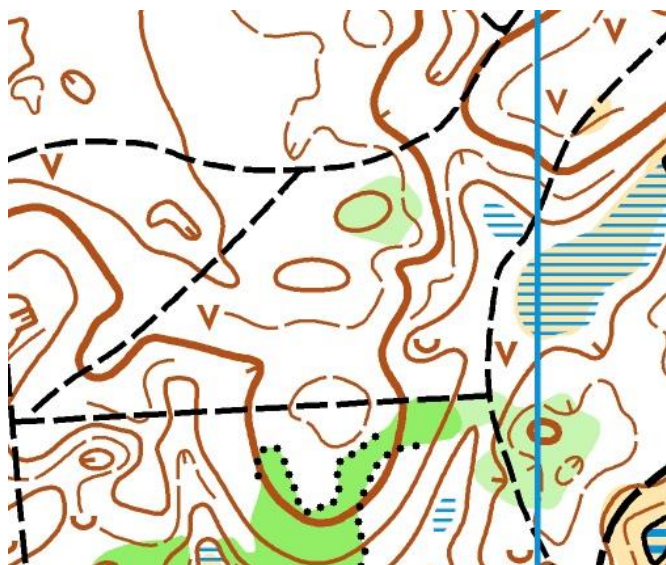
OPEN2 (35 мин.) (4.8 км) масштаб карты

1: 10000, Н-2.5 м;

KIDS (20 мин.) (2.4 км) масштаб карты

1: 7500, Н-2.5 м.

## Пример карты:



## Контрольное время:

130 мин. для всех групп

## ОТМЕТКА

На соревнованиях будет применяться электронная отметка SPORTident. Чипы могут быть предоставлены организаторами соревнований.

## УСЛОВИЯ

## ОПРЕДЕЛЕНИЯ

## РЕЗУЛЬТАТОВ

## И НАГРАЖДЕНИЕ

Результаты подводятся среди эстафетных команд, за исключением команд, участвующих вне конкурса, по лучшему времени согласно правилам соревнований по спортивному ориентированию.

Награждение победителей и призёров соревнований производится дипломами и медалями, а так же ценными призами.

## **ТРАНСПОРТ**

Подъезд к местам старта осуществляется личным и общественным транспортом.

## **ЗАЯВКА**

Заявка производится через GOOGLE [форму](#)  
**Заявки принимаются до 23:59 2 декабря 2019 г**  
Формирование эстафетных команд производится организаторами соревнований (дабы уровнять шансы команд на победу).  
Составы эстафетных команд будут опубликованы 5 декабря 2019 г.

## **ФИНАНСИРОВАНИЕ**

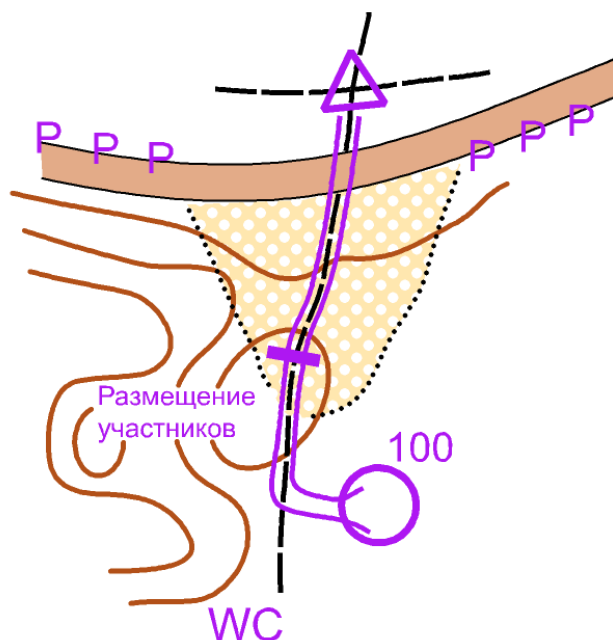
Расходы по проезду участников к месту соревнований, питанию участников осуществляется за счет командирующих организаций и участников (стартовый взнос отсутствует).

Расходы по оплате работы судей, оплате услуг хронометража, награждению участников призами и прочие расходы по организации соревнований несет главный судья соревнований.

## Координаты парковки:

[55.578446, 28.577628](#)

## Схема арены:



## Схема проезда:



