



Кубок Беларуси среди клубов.

14-16 августа 2020 г.

Глубокский район.

Приглашение

(Бюллетень №2)



Министерство спорта и туризма Республики Беларусь, Белорусская федерация ориентирования и клуб спортивного ориентирования "Эридан" приглашают принять участие в Открытом кубке Беларуси среди клубов, который состоится в Глубокском районе Витебской области 14-16 августа 2020 года.

Цели и задачи

Определение сильнейшего Клуба Беларуси, популяризация спортивного ориентирования, развитие ориентирования в Глубокском районе.

Центр соревнований

Город Глубокое, оз. Белое, координаты: 55.118562, 27.724836

Программа соревнований

14 августа (Пятница)	до 22.00	Приезд, размещение участников.
15 августа (Суббота)	11.00 – 13.00	Регистрация участников в центре соревнований. (координаты GPS: 55.118562, 27.724836).
	13.00	Открытие соревнований.
	14.00	Лично-командные соревнования на средней дистанции по группам МЖ Е, А, В .
	14.00 – 15.00	Старт в группах Open 1, 2
16 августа (Воскресенье)	11.00	Командные соревнования (эстафета 3 этапа, группы МЖ Е, В).
	11.30 – 12.30	Старт в группах Open 1, 2
	до 15:00	Подведение итогов соревнований. Награждение победителей и призеров. Закрытие соревнований

Оргкомитет

- Гл. судья – Миронов Петр 8 (029) 599-15-81
- Гл. секретарь – Михалкин Дмитрий 8 (029) 715-61-63 (dmitrii_mihalkin@mail.ru)
- Зам. гл. судьи по дистанциям – Бригинец Константин
- Контролер БФО – Лабчевский Алексей
- Инспектор – Алексеенок Александр

Участники

Соревнования проводятся в группах: **МЖ Е, А, В**.

Open 1 - техническая сложность дистанций М16, Ж18.

Open 2 - техническая сложность дистанций М14, Ж16

В группах Open 1, 2 старт свободный, награждение не проводится.

К участию в соревнованиях допускаются спортсмены в составе команд клубов, областей, а также спортсмены, выступающие лично. Спортсмены должны являться членами ОСО «БФО». Участники, не являющиеся членами ОСО «БФО», участвуют в соревнованиях вне конкурса. В порядке исключения, спортсмены, являющиеся гражданами Республики Беларусь, включенные в состав сборных команд областей и направленные на соревнования соответствующим областным (г. Минска) органом местного управления, допускаются к участию независимо от членства в ОСО «БФО».

В группу **Е** в личных соревнованиях допускаются спортсмены, имеющие квалификацию **КМС и выше**. В порядке исключения, по решению Главной судейской коллегии в группу **Е** могут быть допущены спортсмены, имеющие квалификацию **1** разряда, а также иностранные спортсмены.

По решению Главной судейской коллегии и при наличии соответствующей медицинской справки о допуске к соревнованиям среди взрослых могут быть допущены спортсмены младшего возраста (при достижении 14-ти лет на момент прохождения мандатной комиссии), имеющие квалификацию не ниже 1 спортивного разряда.

Для участия в группах Open 1, 2 нет ограничений.

В эстафетных соревнованиях в конкурсе принимают участие команды, состоящие из спортсменов, представляющих один клуб или одну сборную команду области (г. Минска).

Состав команды не ограничен.

Подведение итогов

Соревнования проводятся в соответствии с «Положением о проведении республиканских и международных спортивных соревнований по ориентированию спортивному на 2020 год».

Итоги командного первенства подводятся только для команд клубов. Очки начисляются согласно таблице №1. В зачёт идут по 3 лучших результата у мужчин и женщин на средней дистанции и по 1 лучшей эстафетной команде среди мужчин и женщин.

При равенстве очков преимущество отдаётся команде, имеющей в группе **Е** большее число первых мест, затем вторых мест и т.д. При равенстве аналогично рассматривают результаты группы **А**, затем группы **В**.

Таблица №1

Место	1	2	3	4	5	6	7	8	9	10	11	12...
Очки (лично) Группа Е	100	97	94	91	89	87	85	83	81	80	79	78...
Очки (лично) Группа А	70	67	64	61	59	57	55	53	51	50	49	48...
Очки (лично) Группа В	50	47	44	41	39	37	35	33	31	30	29	28...
Очки (эстафета) Группа Е	291	267	249	237	228	219	210	201	192	183	174	165..
Очки (эстафета) Группа В	141	117	99	87	78	69	60	51	42	33	24	15...

Награждение

Команда-победитель Кубка РБ награждается кубком и дипломом, команды-призеры – дипломами соответствующих степеней. Победители и призеры в личном зачете в группе **Е** награждаются ценными призами, медалями и дипломами. Победители и призеры в группах **А, В** награждаются памятными грамотами.

Отметка

Электронная отметка SPORTident. Организаторы могут предоставить ЧИПы в аренду. Бесконтактная система «SPORTident AIR+» использоваться не будет.

Заявка

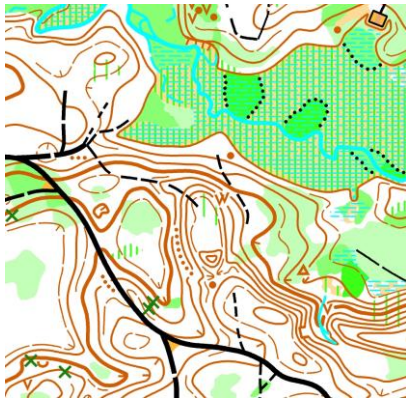
Техническая заявка принимается через онлайн форму на сайте **www.orient.by** до **10 августа 2020 г. (23:59:59)**.

Именную заявку, заверенную врачом диспансера, сдают при прохождении мандатной комиссии.

Размещение

- Полевой лагерь в центре соревнований.
- Гостиницы и базы отдыха г. Глубокое (<http://glubokoe.vitebsk-region.gov.by/ru/obrazm/>)

Карта и местность



Масштаб 1:10000, сечение рельефа 2,5 м. Автор: Бригинец Константин. Рисовка 2020 г.

Местность среднепересеченная, с перепадами высот на склоне до 25 м, закрыта на 85%, лес смешанных пород преимущественно средней проходимости, с хорошо развитой сетью дорог и просек. Отдельные дороги покрыты травой и видны на местности хуже ожидаемого. Грунт твердый. Болота в основном закрытые. Уровень болот соответствует обозначенному знаку. Встречаются следы санитарной чистки леса.

Финансирование

Расходы, связанные с организацией и проведением соревнований, несут организаторы. Расходы по участию команд в соревнованиях (проезд, размещение, питание, целевой взнос) несут командирующие организации.

- Целевой взнос в группах **М/Ж Е, А, В** – 30 руб. (1 день - 15 руб.)
- Целевой взнос в группах **Open 1, 2** – 12 руб./день (при заявке после 10.08 – 15 руб./день).

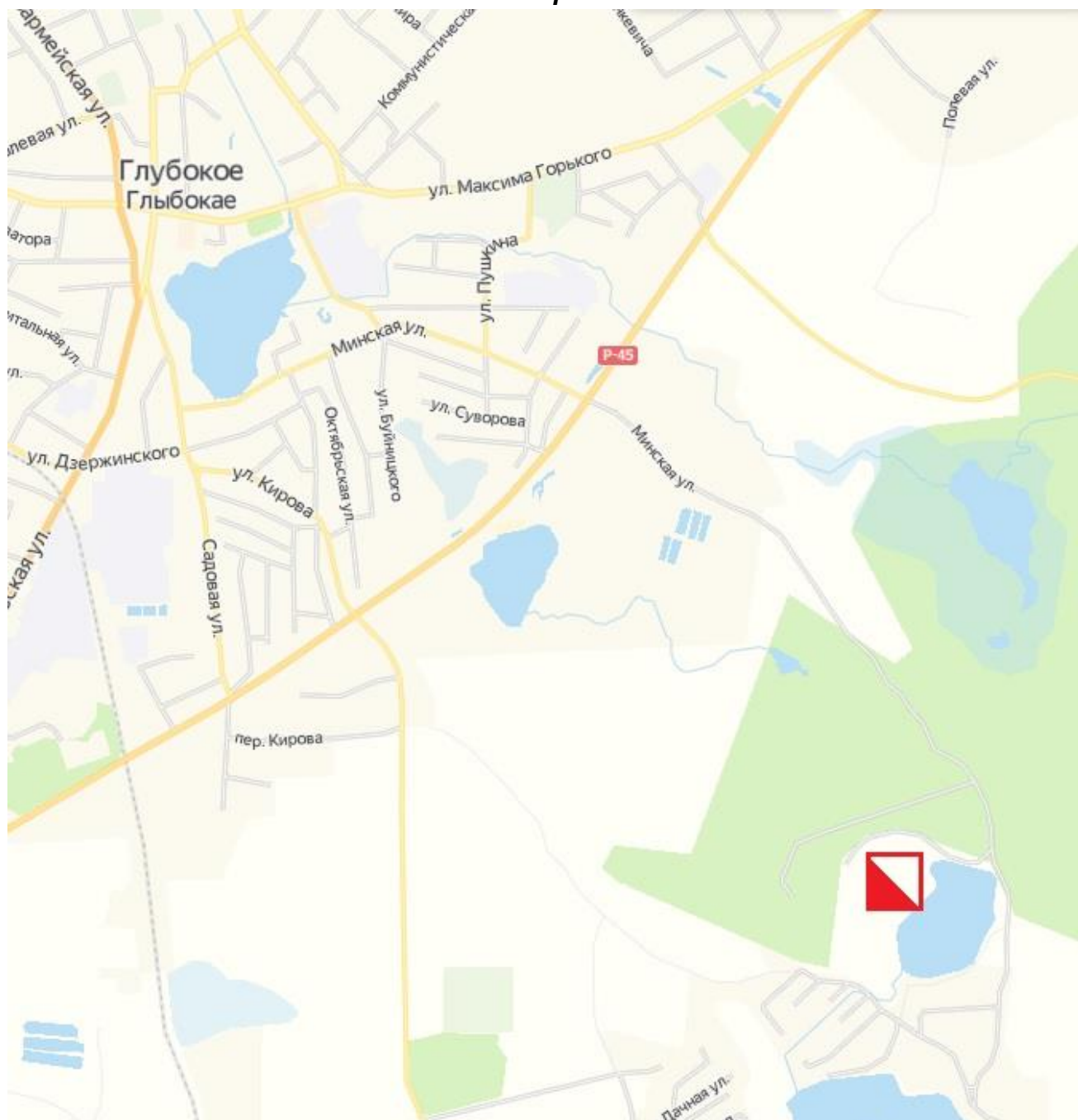
Целевой взнос в группах **Open 1, 2** для участников 2002 г.р. и младше, а также пенсионерам при предъявлении пенсионного удостоверения по возрасту – 8 руб./день (при заявке после 10.08 – 10 руб./день).

- Аренда чипа – 2 руб./день.
- Заявки (кроме групп Open) после 10 августа не принимаются.
- Штраф за не приехавшего участника – 50% от целевого взноса. При оплате целевого взноса безналичным способом – за не приехавших участников взнос не возвращается.
- Почетные члены БФО – бесплатно.

Реквизиты для оплаты целевого взноса безналичным способом:

ОСО "Белорусская федерация ориентирования",
УНП: 100172873,
Адрес: г. Минск, 220005, пр. Независимости, д. 49,
БИК банка: UNBSBY2X,
IBAN: BY21UNBS30151204131040001933,
Банк: ЗАО "БСБ БАНК",
Назначение платежа: Целевой взнос на проведение соревнований.

Схема проезда



Удачных стартов!

КСО «Эридан» .