



# Кубок Эридана

28 апреля 2024 г. Полоцкий район.  
(Бюллетень №3)  
Техническая информация



Белорусская федерация ориентирования, клуб спортивного ориентирования "Эридан" (г.Полоцк) приглашают принять участие в эстафетных соревнованиях Кубок Эридана, который состоится в Полоцком районе 28 апреля 2024 года.

## ***Оргкомитет соревнований***

---

Общее руководство и организация соревнований осуществляет ОСО «Белорусская федерация ориентирования». Непосредственная подготовка и проведение соревнований возлагается на клуб спортивного ориентирования «Эридан» ОСО «БФО».

Гл. судья – Новиченко Антон 8(033)679-17-05

Гл. секретарь - Михалкин Дмитрий 8(029)698-39-46 ([dmitrii\\_mihalkin@mail.ru](mailto:dmitrii_mihalkin@mail.ru))

Зам . гл. судьи по дистанциям - Бригинец Константин

Инспектор – Афанасьев Иван

## ***Цели и задачи соревнований***

---

- Определение сильнейших команд в эстафете.
- Развитие и популяризации спортивного ориентирования в Республике Беларусь.
- Популяризация активного образа жизни.

## ***Центр соревнований***

---

оз.Гомля, Полоцкий район, Витебской обл., координаты: 55.30838, 28.74418 [Схема проезда](#).

## ***Программа соревнований***

---

### **28 апреля**

**до 10.00** Приезд участников. Прохождение мандатной комиссии на месте старта.

**с 9.30** Получение номеров на эстафету

**10.40** Демонстрация передачи эстафеты

**11.00** Командные соревнования в эстафете по группам **М+М, М+Ж, Ж+Ж, Open**

**11.15 - 12.00** Старт группы **Open**.

**до 14.00** Награждение, закрытие соревнований.

## ***Участники***

---

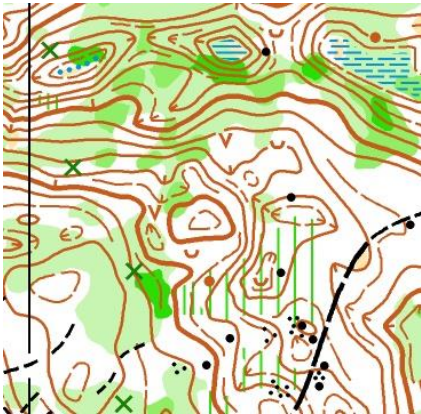
Соревнования проводятся в формате 2-х этапной эстафеты в группах: **М+М, М+Ж, Ж+Ж**.

Группа **Open** – индивидуальный старт.

К участию приглашаются сборные областей, районов, городов, команды клубов, а также спортсмены, выступающие лично. В конкурсе допускаются команды, состоящие из спортсменов, представляющих разные клубы. Состав команд не ограничен.

Группа **Open** - техническая сложность дистанций М16, Ж18

## Карты и местность



Карта «Оз. Гомля»

Рисовка 2015-2024 г. Автор Бригинец К.

Масштаб 1:10000 (1:7500), Н-2,5м

Местность сильнопересеченная, с перепадами высот на склоне до 25 м, лес смешанных пород различной проходимости, преимущественно средней. Сеть дорог и просек развита слабо. Отдельные дороги видны на местности хуже ожидаемого. По всей площади карты встречаются поваленные ураганом отдельные деревья, не указанные на карте. Ведется санитарная рубка леса.



### Парковка автотранспорта

Согласно схемы.

### Старт

11.00 общий старт групп М+М, М+Ж, Ж+Ж.

11.15-12.00 старт группы Open.

### Легенды

Легенды впечатаны в карты. Дополнительные легенды группе Open выдаются на старте.

### Разминка

Согласно схемы.

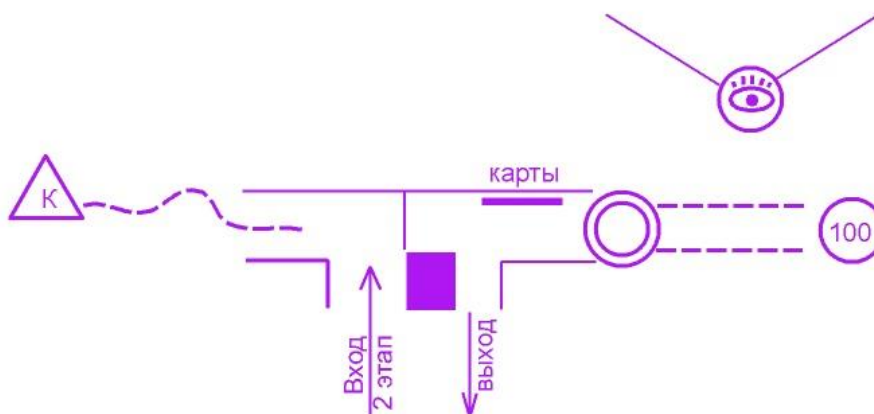
### Опасные места

Грунтовая дорога с малоинтенсивным движением транспорта, крутые песчаные склоны карьера.

### Финиш. Передача эстафеты.

Финиш по маркировке с последнего КП. Финиширующий участник после пересечения линии финиша оставляет свою карту у судей, срывает карту 2-го этапа и предает эстафету следующему этапу.

### Схема передачи эстафеты:



## Номера

Участники стартуют с номерами, полученными 28.04 с 9.30 в центре соревнований. Участники группы Ореп стартуют без номеров.

## Форма одежды

Рекомендуется закрытая форма одежды и обувь с шипами.

## Туалеты

Расположены в центре соревнований.

## Аварийный азимут:

На восток до озера Гомля, далее на Юг до центра соревнований. На карте есть телефон организаторов.

## Параметры дистанций

Группа	КМ	КП	После зрительного	Формат карты	Масштаб карты	Контрольное время (2 этапа), мин
М+М	5,5-6,4	17-19	30%	А4	1:10000	160
М+Ж	5,0-5,6	15-19				
Ж+Ж	4,7-4,9	14-16				
Ореп	3,2	10	-	А4	1:7500	120

## Подведение итогов

Команды-победители и призеры соревнований награждаются медалями, кубками и денежными призами.

## Отметка

На соревнованиях будет применяться электронная отметка SPORTIdent. Допускается участие с личными SI-чипами любой серии. Станции будут работать в бесконтактном режиме. Возможна аренда чипа у организаторов.

## Медицинская помощь

Медицинский работник будет находиться в районе финиша.

## Проезд

Спортсмены используют личный транспорт. При необходимости организаторами могут быть предоставлены контакты перевозчиков для заказа транспорта к местам старта.

## Внимание!

Ведется реконструкция дороги Р-46 «Лепель-Полоцк», в данный момент активно ведутся ремонтные работы на участке «Сорочино-Полоцк» (32-62 км). Для подъезда к центру соревнований, рекомендуется использовать а/д Н3200 (Ушачи-Вороници-Полоцк)

При движении со стороны Полоцка рекомендуется использовать а/д Н3208 «Заскорки-Заозерье». (зеленый цвет на [Google](#) схеме)

